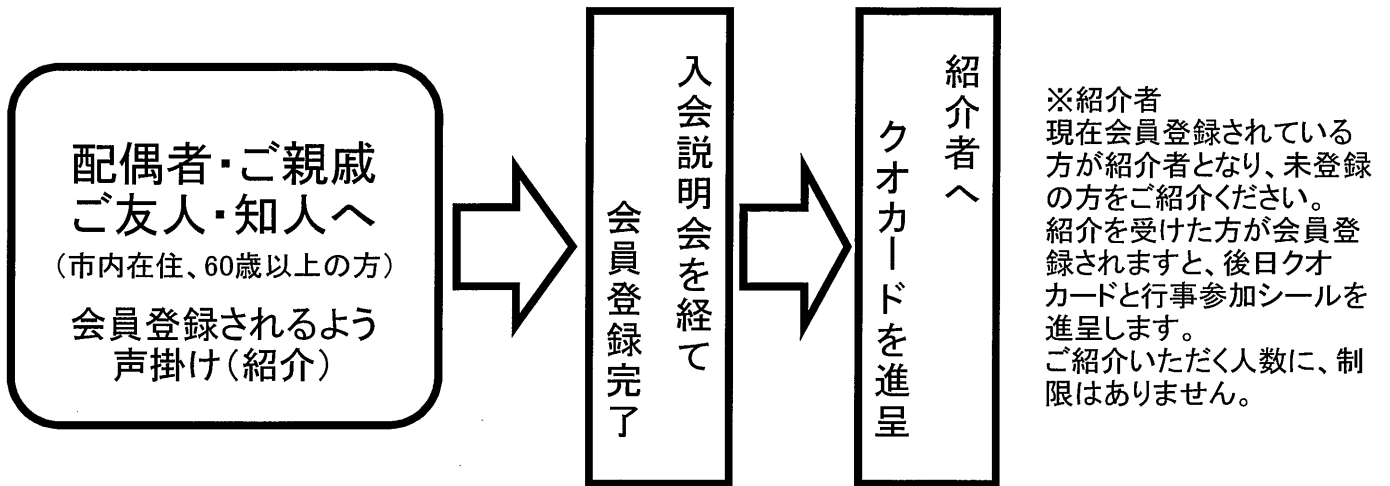



事務局だより 152号

編集・発行
公益社団法人 摂津市シルバー人材センター
〒566-0021
摂津市南千里丘5-35 電話 06-6381-8181
ホームページ:「摂津市シルバー」で検索
E-mail: settsu-sc@settsu-silver.or.jp

毎年10月は 普及啓発月間 です。

見本

ご紹介いただいた方1名につき、クオカード1枚(500円分)を進呈。2名ご紹介いただくと、クオカード2枚進呈します。クオカードは、コンビニ、スーパー等での買い物にご利用いただけます。

今年は、新型コロナウイルスの感染拡大により会員の皆さんの就業にも私生活にも、もちろんセンターの運営そのものにも大きな影響を及ぼしております。

次ページにてセンターの主要行事についてお知らせしておりますとおり、街の美化活動をはじめとする行事が開催できなくなりました。このような社会情勢の下で、イベント等の開催を見送ることはやむを得ない判断だと思えます。

しかし、「せつつシルバーフェスタ&シルバー展」が開催できなくなり、市民の皆さんにセンターの存在を知っていただく機会が減ってしまったことは大きな痛手ではありますが、新しい就業先の開拓や新規入会者の勧誘には引き続き取り組んでいかなければなりません。

コロナが流行しているから外出したくないと考える方も居られるようですが、センター未登録の方が会員の皆さんの周囲に居ませんか？是非とも「センターに入りませんか？一緒に頑張りましょう」と声を掛けてください。ご紹介いただいた方には、会員紹介キャンペーンとしてクオカードを進呈していますのでよろしくお願いします。

シルバー人材センター役職員一同

センターが主催する行事他 の開催中止（お知らせ）

行事名	開催予定日
街の美化活動	10月24日(土)
北部ブロックシルバー人材センターフェスティバル	10月31日(土)
せつつシルバーフェスタ	11月29日(日)
シルバー展	11月27日(金)～29日(日)



※これらの行事は、全て中止になりました。



事業部会（会員厚生会幹事会）において、会員研修旅行（日帰りバス旅行）を開催するかどうか検討しましたが、参加費（会員の自己負担額）の相当な値上がりが見込まれること、参加者の安全確保が難しいことから開催を見送ることを決定しました。

街の美化活動他の行事については、摂津市他が主催する農業祭、環境フェア、健康まつり等が中止されたことを参考に、街の美化活動では開会式に200名以上が参加されるため「三密」を避けることが難しいこと、せつつシルバーフェスタ&シルバー展を開催した場合には会員及びご来場者の安全確保が難しいことから、やむを得ず中止とすることを決定しました。

北部ブロックシルバー人材センターフェスティバルについても、各センターの代表者が集まって検討しましたが、同様の理由から中止することとなりました。

センター主催の行事については今後の収束状況等を注視し、状況が好転した折には是非とも開催したいと考えています。行事の開催に合わせて日程を調整していただいていた方には誠に申し訳ありませんが、今の社会情勢からはやむを得ない決断であったとご理解賜りたく存じます。また、開催の目途が立ち、改めてご連絡した際には積極的に、一人でも多くご参加くださいますようよろしくお願いいたします。

新型コロナウイルスの感染予防と報告

新型コロナウイルスに関する報道を耳にしない日はありません。

新規感染者数は少し落ち着いているようにも見えますが、まだまだ予断を許さない状況にあります。日常生活でも就業時においても、気を緩めることがないようお願いします。

体調不良の時、PCR検査を受けた時の対応は以下のとおりお知らせします。

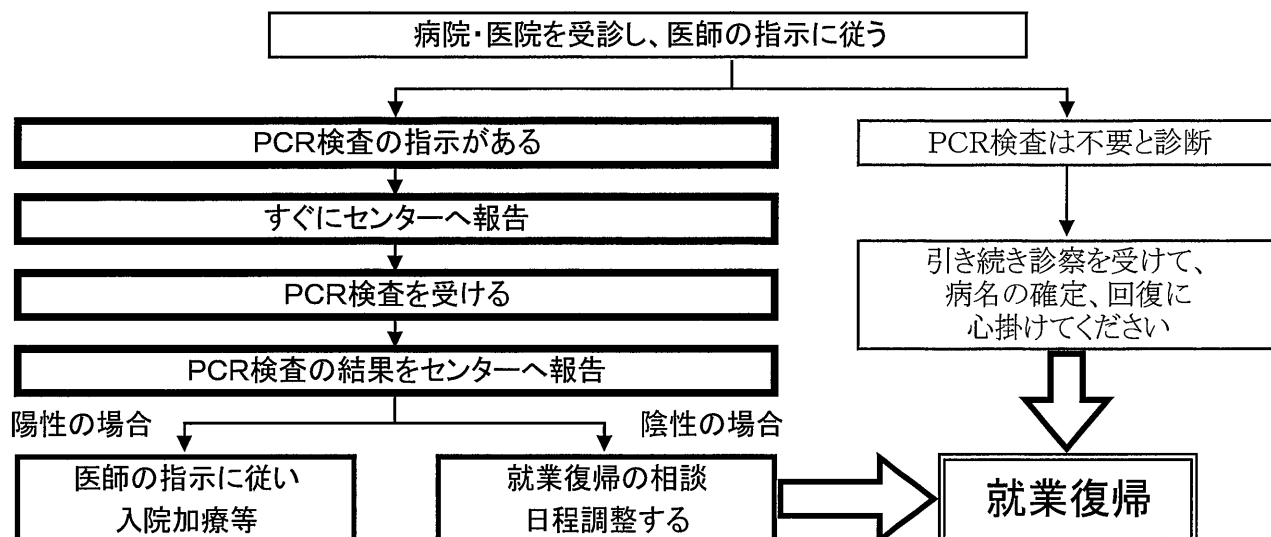
日常生活での心掛け

- ◇ マスク着用、手洗い、うがいを励行する。
- ◇ 多数の人が出入りする場所へできるだけ行かない。3密を避ける。

就業時の心掛け

- ☆ 就業前には必ず検温する。
- ☆ 少しでも体調が思わしくないと感じたら、念のため仕事を休む。交代を手配する。
- ☆ 病院・医院を受診し、医師や保健所の指示に従う。
- ☆ 就業中は必ずマスクを着用する。屋外での作業等で人との距離が十分確保できる場合は、熱中症対策のためマスクを外しても構いません。

会員自身が感染した場合、濃厚接触者となった場合



検査等の問合せ先

新型コロナ受診相談センター（茨木保健所） 072-624-4668（24時間、土日祝も可）

大阪府民向け相談窓口 06-6944-8197（9～18時、土日祝も可）

就業先の開拓、新入会員の拡大のため チラシのポスティングにご協力ください

例年、せつつシルバーフェスタ&シルバー展の開催に当たり、開催のご案内と入会のお誘いのチラシを市内全域にポスティングしています。

今年度はイベントの開催はありませんが、就業先の開拓や新入会員の拡大を目的としたチラシを作成して、ポスティングを行いたいと考えています。

10月末日までチラシを作成しますので、お時間がある時にポスティングにご協力いただける方は居ませんか？ご協力いただける方は10月16日（金）夕方までにセンター事務局へ電話でお申込みください。配付地域が重複した場合はこちらで地域を調整させていただきますので、ご希望に沿えないことがあります。

安全・適正就業部会より

< 会員登録更新時の聞き取り調査より >

今年度の会員登録更新時に、皆さんから届出書による聞き取り調査を行いました。
皆さんからの回答を集計しましたので、お知らせします。

健康診断他の受診状況

回答	回答者数	割合(%)
1年以内に受診	784名	92.4
1年以上受けていない	35名	4.1
受診無し	30名	3.5
小計	849名	100.00

就業時の交通手段

回答	回答者数	割合(%)
自転車	635名	74.8
徒歩	144名	17.0
バス	15名	1.8
車	12名	1.4
バイク	10名	1.2
無回答	33名	3.8
小計	849名	100.00

1つ目は、市民健診等（かかりつけ医での診察を含む）を定期的に受けているかどうかをお聞きしました。1年以内に受診した（毎年受けている）と答えた方は、全体の92%を超えていました。しかし、1年以上受けていない方、全く受診していない方が多く居られました。

健康診断を定期的に受けているからゼッタイ安心とは言いきれません。しかし、健康診断を受けていなかった方が突然の体調不良で仕事を休んだが、病状も進行しており、治療のために長期間休むことになったという方も珍しくありません。定期的に健康診断を受け、またかかりつけ医を受診することで、早期発見・早期治療に取り組めば、比較的回復も早く、早期に就業先へ復帰することも十分考えられます。

「自分の体は自分が一番よく知っている」「今まで風邪一つ引いたことが無い」と自信満々の方でも、これからは健康で働けることに感謝し、健康管理を心掛け、定期的に健康診断を受診する等して、末永くセンターで活躍していただきたいものです。

2つ目は、自宅と就業先の往復のための交通手段についてお聞きしました。

最も多かったのは「自転車」で約75%の方が利用されています。次に「徒歩」「バス」と続きました。1位から3位まではセンターとしても予想通りの結果と言えます。

気になるのは、「車」「バイク」を利用している方が、22名（約2.6%）も居られたことです。センターとしましては、以前から「車やバイクは使用しないでください」と呼びかけてきましたが、これが守られていないことは大変残念でなりません。皆さんの周りで車やバイクを利用している方を見かけたら、お互いに注意し合いましょう。それでも改善されない場合は、センター事務局へ報告してください。自宅から少しでも近い就業先への配置換え等の相談にも対応してまいります。

健康管理、事故防止の取り組みに、皆さんのご協力をよろしくお願い致します。

- 健康診断・市民健診は毎年受けましょう！
- 就業時には「車・バイク」は利用しない。
事故防止のため交通ルールを守りましょう。
自転車保険に必ず加入しましょう！